

**Országos  
kompetenciamérés  
2019**



---

## **FIT-jelentés**

### **Telephelyi jelentés**

**6. évfolyam :: Általános iskola**

## **Nagyrábéi Móricz Zsigmond Általános Iskola Bihartordai Tagintézménye**

4174 Bihartorda, Kossuth út 40.

OM azonosító: 031180

Telephely kódja: 003



EMBERI ERŐFORRÁSOK  
MINISZTERIUMA



OKTATÁSI  
HIVATAL



Köznevelési Mérés  
Értékelési Osztály

**FIGYELEM! Kérjük, tartsa szem előtt, hogy a 2016/2017. tanévtől a képzési formák elnevezései megváltoztak. A jelentésben a hatályos köznevelési törvényben felsorolt képzési formák megnevezései szerepelnek: a korábbi szakközépiskola szakgimnáziumként, a korábbi szakiskola szakközépiskolaként, a korábbi speciális szakiskola szakiskolaként került feltüntetésre.**

## Létszám adatok

A telephely létszámadatai az általános iskolai képzéstípusban a 6. évfolyamon

Osztály neve	Tanulók száma						A jelentésben szereplők
	Összesen	SNI tanulók	Mentesült tanulók	BTMN tanulók	HHH tanulók	Jelentésre jogosult tanulók	
b	11	1	0	1	1	10	10
<b>Összesen</b>	<b>11</b>	<b>1</b>	<b>0</b>	<b>1</b>	<b>1</b>	<b>10</b>	<b>10</b>

A Tanulói háttérkérdőívre és a családháttér-indexre vonatkozó létszám adatok

Osztály neve	Tanulók száma		
	Jelentésre jogosultak	Tanulói kérdőívet kitöltötte	Van CSH-indexe
b	10	10	9
<b>Összesen</b>	<b>10</b>	<b>10</b>	<b>9</b>

A telephely CSH-indexének számításához nem áll rendelkezésre elegendő adat. Legfeljebb kilenc tanulónak volt családháttér-indexe a telephelyen.

A sajátos nevelési igényű vagy problémákkal küzdő tanulók adatai

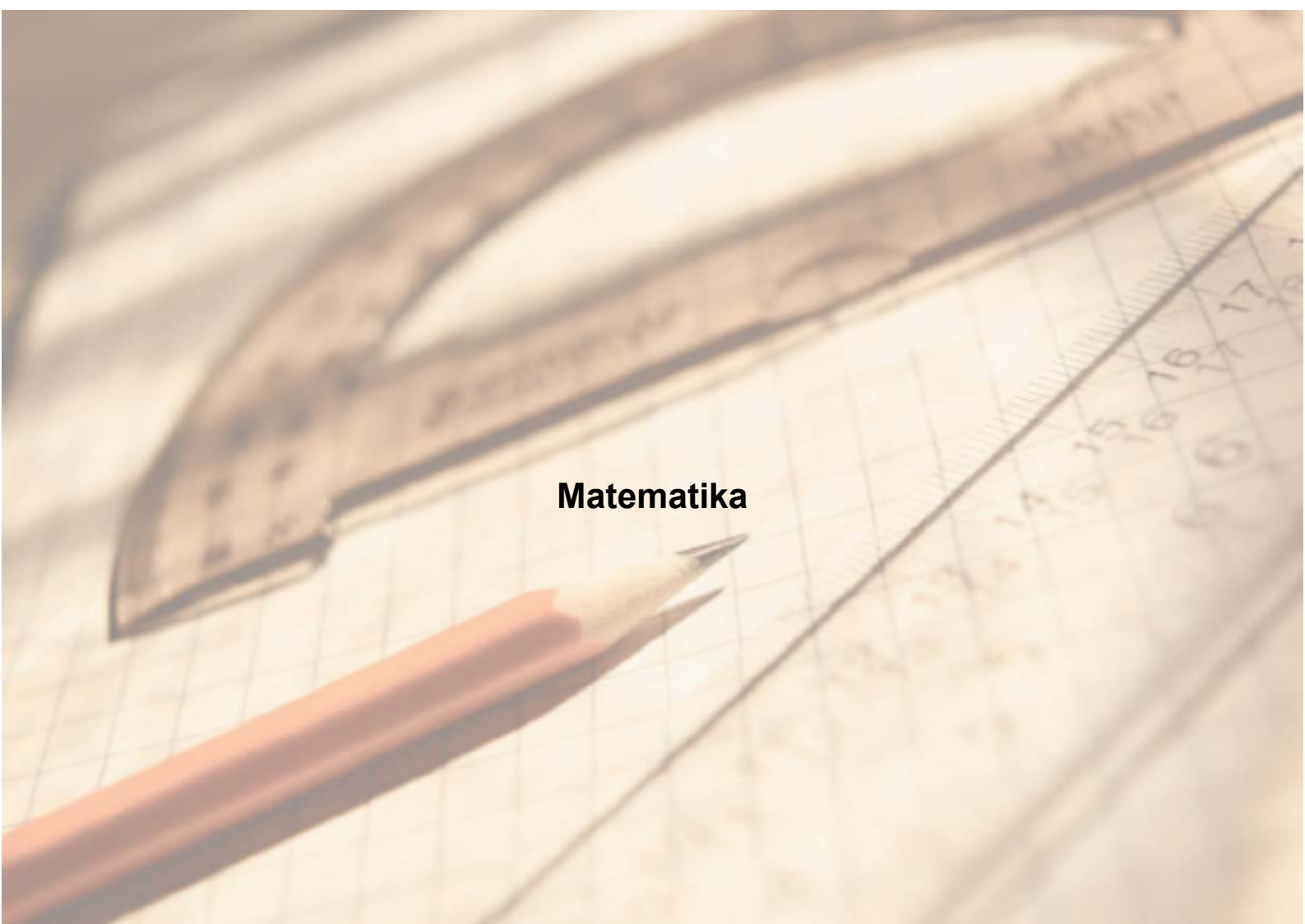
Sajátos nevelési igény típusa	Tanulók száma	
	SNI/BTMN tanulók	Mentesültek a teszt megírása alól
Testi, érzékszervi vagy beszéd fogyatékos tanulók	0	0
Enyhe, közép súlyos vagy súlyos értelmi fogyatékos vagy autista tanulók	0	0
A megismerő funkciók vagy a viselkedés fejlődésének (organikus okra visszavezethető vagy vissza nem vezethető) tartós és súlyos rendellenességével küzdő tanulók	1	0
Beilleszkedési, tanulási vagy magatartási nehézségekkel küzdő tanulók	1	0
<b>Összesen</b>	<b>2</b>	<b>0</b>

A mentesülő tanulók adatai

A mentesség oka	Tanulók száma
SNI tanuló	0
Ideiglenes sérülés miatt mentesített tanuló	0
Nyelvi szempontból mentesíthető tanuló	0
<b>Összesen</b>	<b>0</b>

A telephely jelentésre jogosult tanulóinak előző év végi matematikajegye

Osztály	Szerepel-e a jelentésben?	Előző év végi matematikajegy						Összesen
		-	1	2	3	4	5	
b	Jelentésben szereplők	0	0	3	2	2	3	10
	Jelentésben nem szereplők	0	0	0	0	0	0	0
<b>Összesen</b>	<b>Jelentésben szereplők</b>	<b>0</b>	<b>0</b>	<b>3</b>	<b>2</b>	<b>2</b>	<b>3</b>	<b>10</b>
	<b>Jelentésben nem szereplők</b>	<b>0</b>	<b>0</b>	<b>0</b>	<b>0</b>	<b>0</b>	<b>0</b>	<b>0</b>

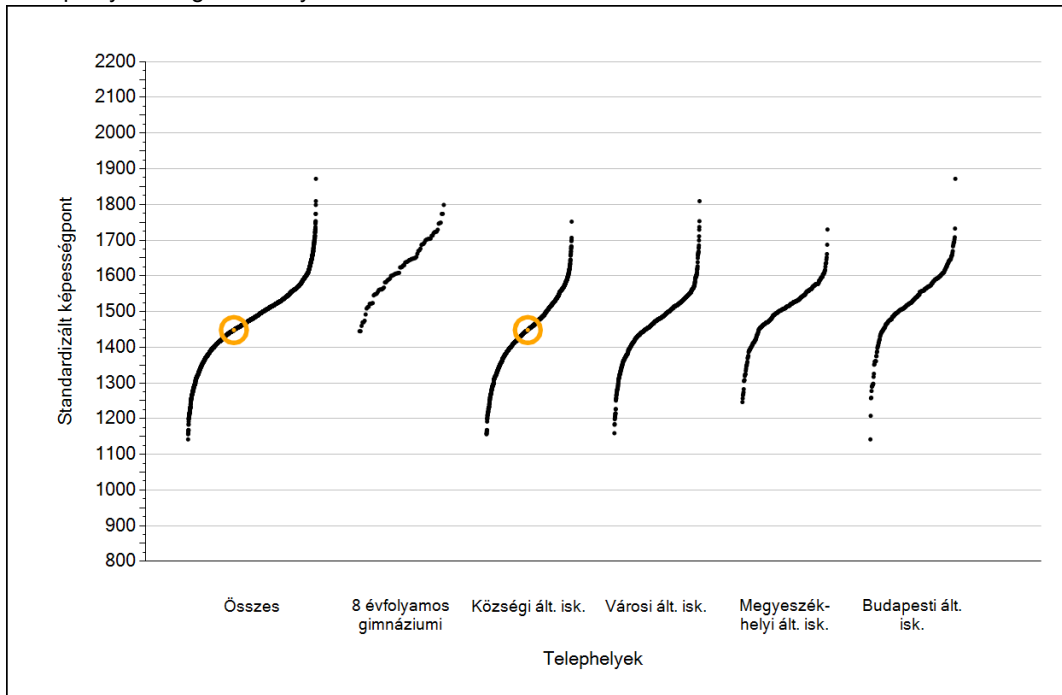


**Matematika**

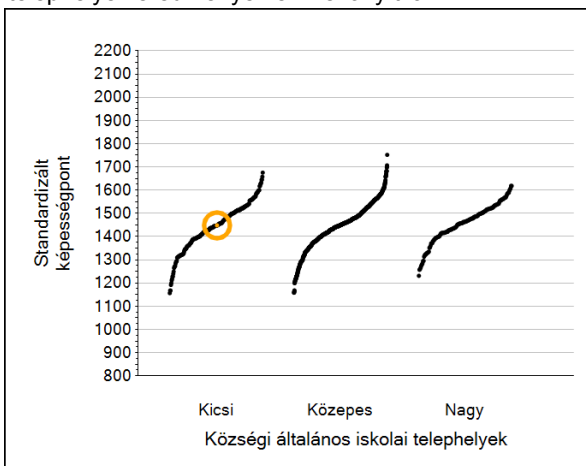
1a

## Átlageredmények

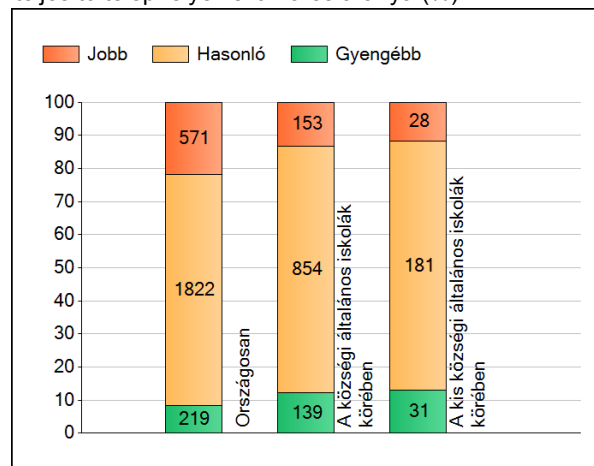
A telephelyek átlageredményeinek összehasonlítása



Az Önök eredményei a községi általános iskolai telephelyek eredményehez viszonyítva



A szignifikánsan jobban, hasonlóan, illetve gyengébben teljesítő telephelyek száma és aránya (%)



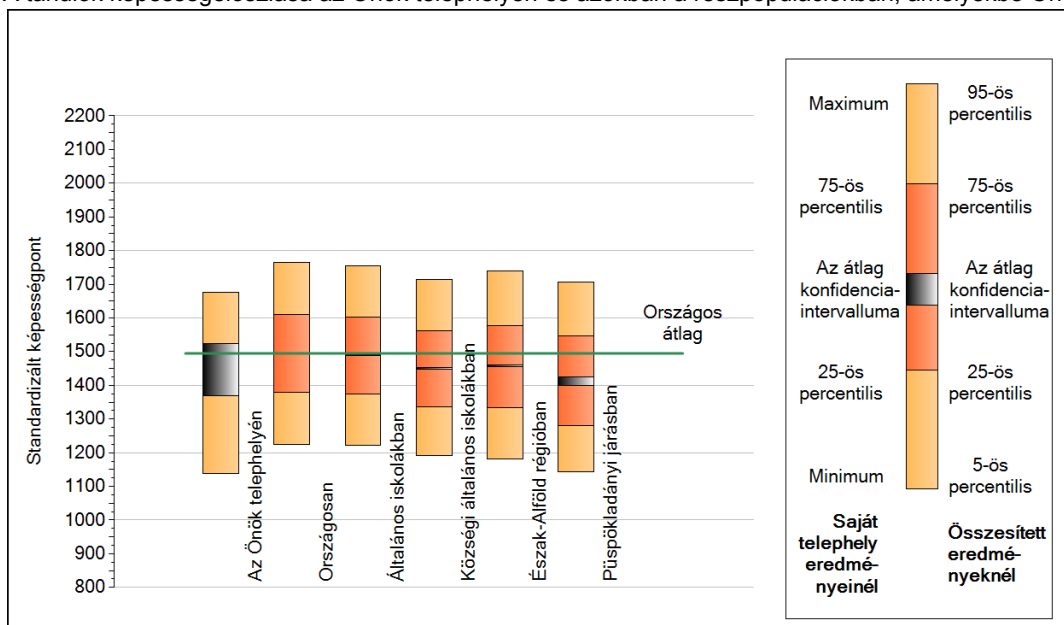
A tanulók átlageredménye és az átlag megbízhatósági tartománya (konfidencia-intervalluma)

<b>Az Önök telephelyén</b>	<b>1448 (1368;1525)</b>	
Országosan	1495 (1494;1496)	
8 évfolyamos gimnáziumokban	1633 (1629;1637)	
Ált. isk.	1489 (1488;1490)	
Községi ált. isk.	1450 (1448;1452)	
Városi ált. isk.	1476 (1475;1478)	Kis községek ált. isk.
Megyeszékhelyi ált. isk.	1519 (1517;1522)	Közepes községek ált. isk.
Budapesti ált. isk.	1541 (1539;1543)	Nagy községek ált. isk.
		1441 (1436;1444)
		1446 (1444;1449)
		1466 (1462;1471)

1b

## A képességeloszlás néhány jellemzője

A tanulók képességeloszlása az Önök telephelyén és azokban a részpopulációkban, amelyekbe Önök is tartoznak

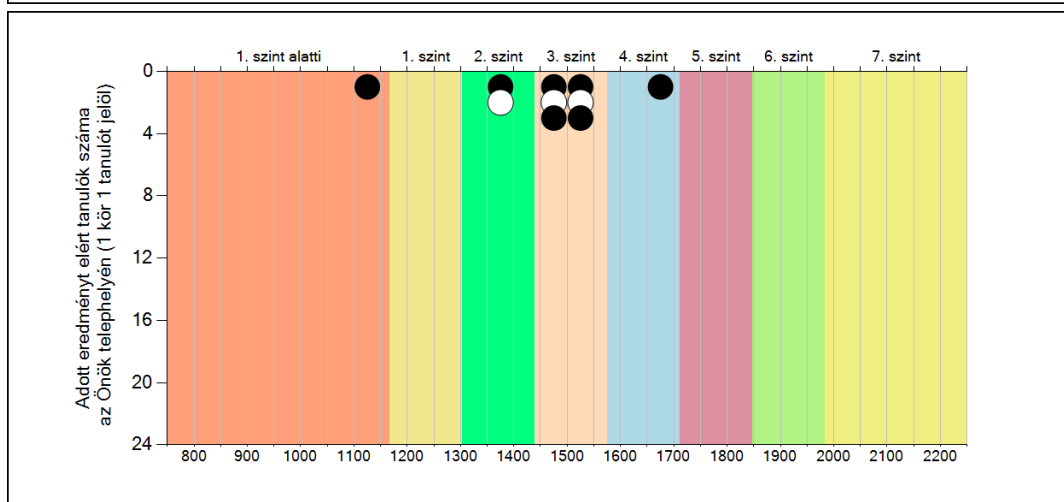
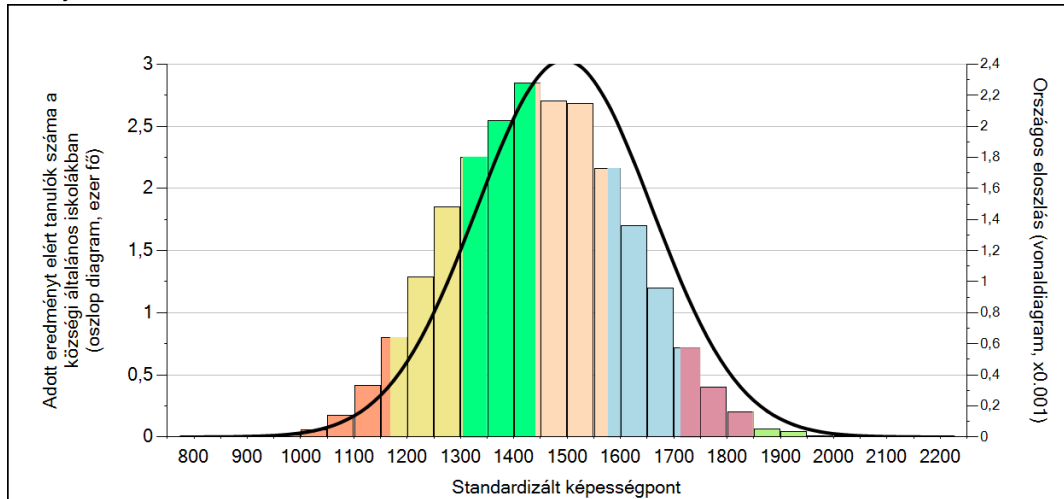


A tanulók képességeloszlása az egyes részpopulációkban

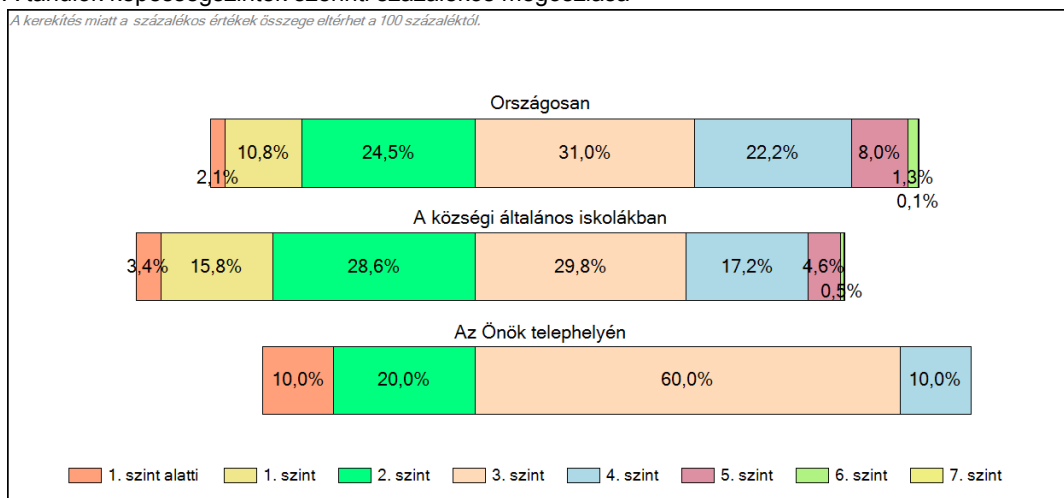
	Min. / 5-ös perc.	25-ös perc.	Átlag (konf. int.)	75-ös perc.	Max. / 95-ös perc.
<b>Az Önök telephelyén</b>	1138	1381	1448 (1368;1525)	1504	1677
Országosan	1224	1380	1495 (1494;1496)	1609	1765
Általános iskolákban	1222	1375	1489 (1488;1490)	1602	1755
Községi általános iskolákban	1192	1336	1450 (1448;1452)	1562	1714
Észak-Alföld régióban	1180	1335	1457 (1455;1460)	1578	1739
Püspökladányi járásban	1144	1279	1415 (1400;1426)	1547	1706

## 1c Képességeloszlás

Az országos eloszlás, valamint a tanulók eredményei a községi általános iskolákban és az Önök községi általános iskolájában



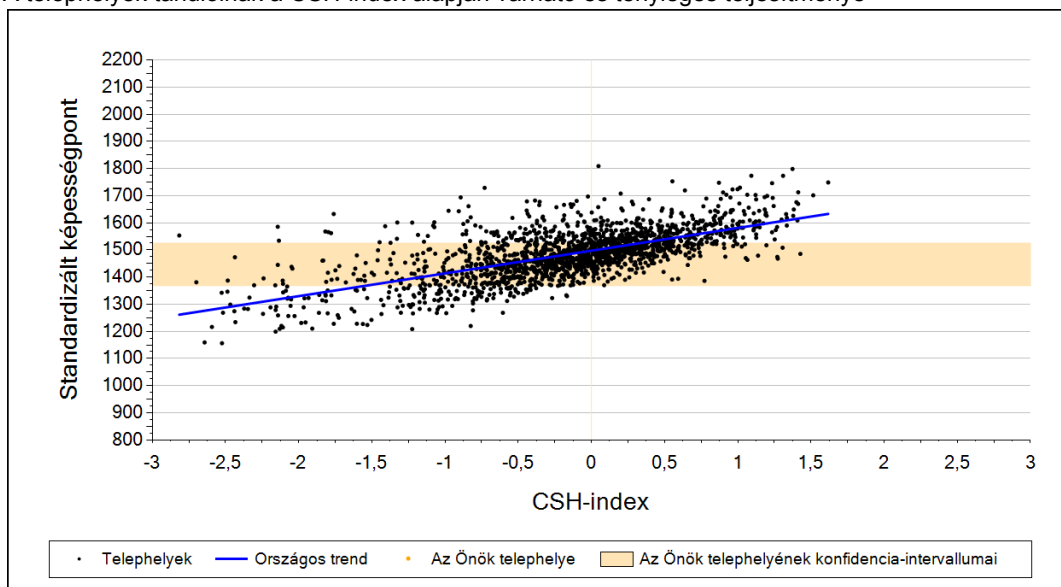
A tanulók képességszintek szerinti százalékos megoszlása



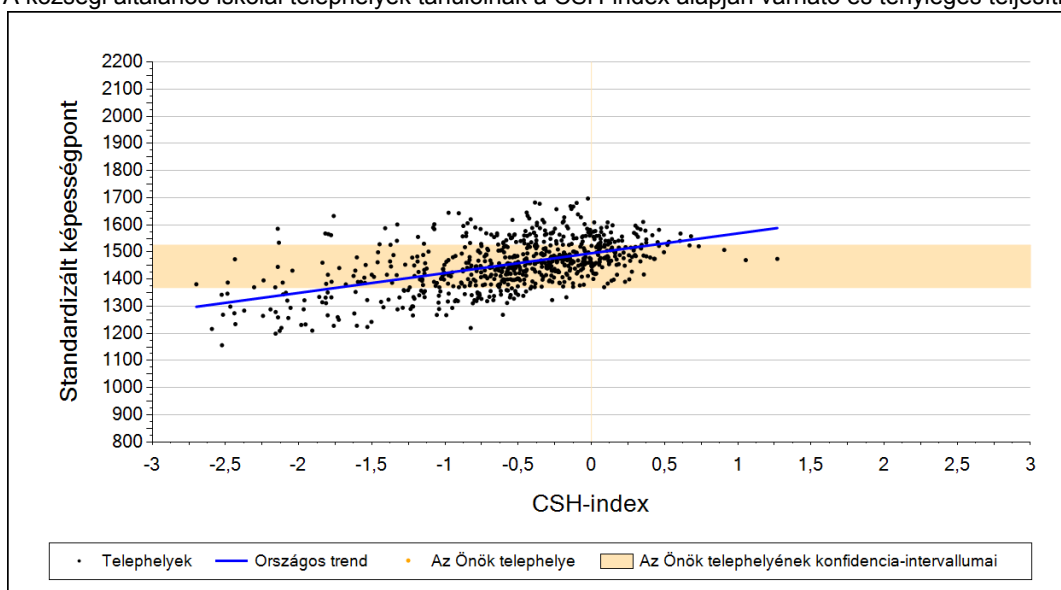
2a

## Átlageredmény a CSH-index tükrében\*

A telephelyek tanulóinak a CSH-index alapján várható és tényleges teljesítménye



A községi általános iskolai telephelyek tanulóinak a CSH-index alapján várható és tényleges teljesítménye



Telephelyeik eredménye a regressziós becslés alapján várható eredmény tükrében

Telephelyük tényleges eredménye 1448 (1368;1525)

Várható eredmény az összes telephelyre illesztett regressziós egyenes alapján -

Várható eredmény a községi általános iskolai telephelyekre illesztett regressziós egyenes alapján -

A telephely CSH-indexének számításához nem áll rendelkezésre elegendő adat. Legfeljebb kilenc tanulónak volt családiháttér-indexe a telephelyen.

A CSH-index átlagértéke és az átlag megbízhatósági tartománya

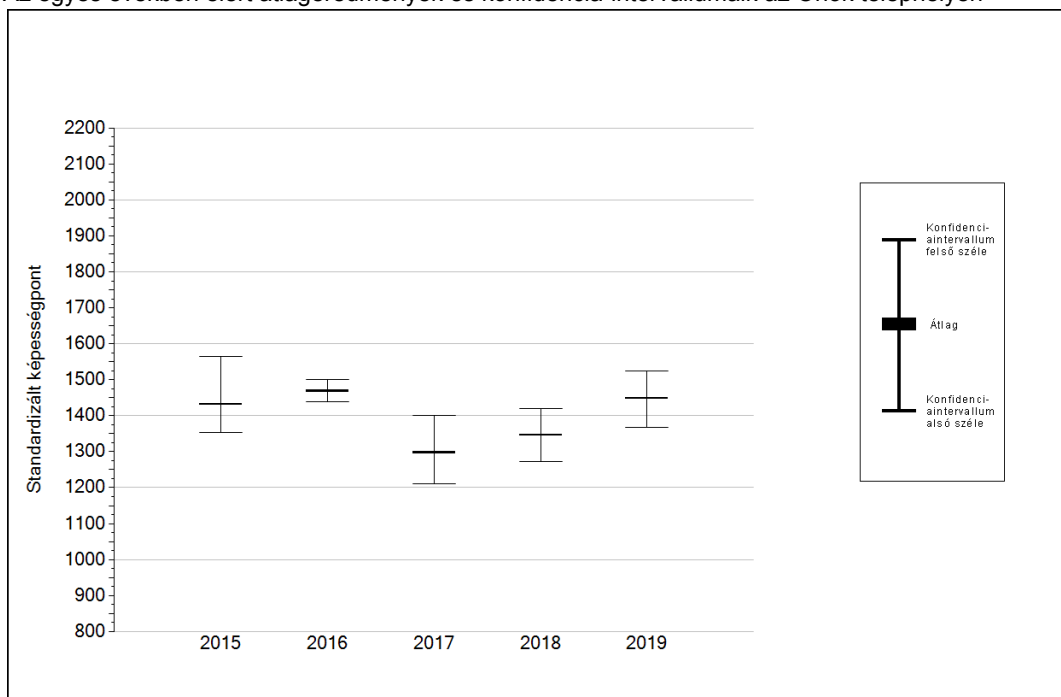
Az Önök telephelyén	-	
Országosan	0,009	(0,000;0,010)
Községi általános iskolákban	-0,556	(-0,570;-0,540)

\* Csak azok a telephelyek szerepelnek az ábrákon, amelyeken legalább a diákok kétharmadára és legalább tíz tanulóra kiszámítható a CSH-index, és a CSH-indexszel rendelkező diákok átlaga belesik az összes diák képességátlagának konfidencia-intervallumába mindkét felmért terület esetében.

4a

## Az átlageredmény alakulása a 6. évfolyamon

Az egyes években elért átlageredmények és konfidencia-intervallumaik az Önök telephelyén



Év	Átlag (konf. int.)	A 2019. évi eredmény és a korábbi évek eredményei közötti különbség (konf.int.)
2019	1448 (1368;1525)	-
2018	1346 (1272;1419) <span style="color:blue">⊙</span>	103 (-13;232)
2017	1297 (1211;1401) <span style="color:green">▲</span>	151 (15;284)
2016	1468 (1440;1502) <span style="color:blue">⊙</span>	-20 (-139;84)
2015	1431 (1353;1564) <span style="color:blue">⊙</span>	17 (-150;140)

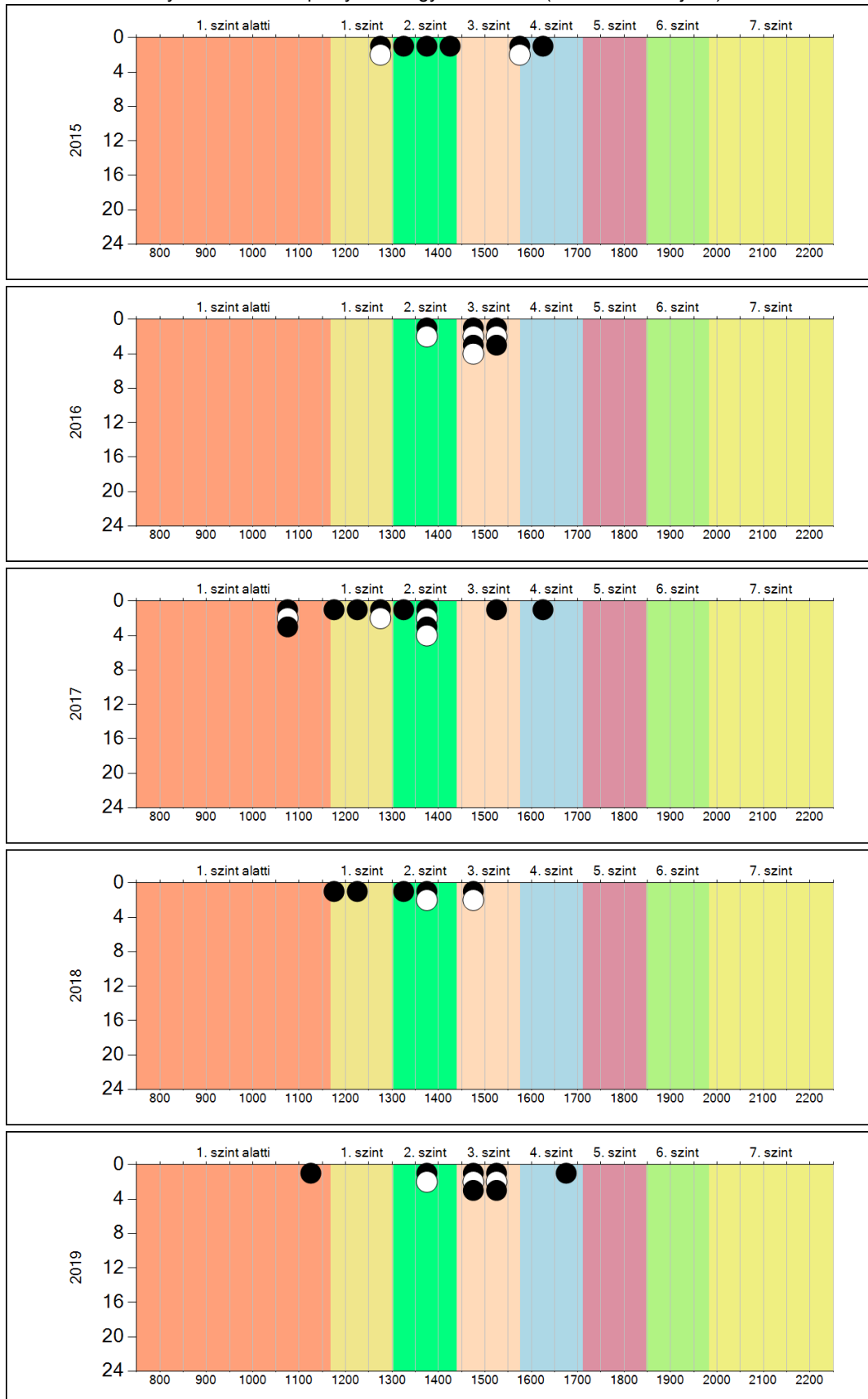
- ▲ A 2019. évi eredmény szignifikánsan magasabb
- ⊙ Nincs szignifikáns változás a 2019. évi eredményekben
- ▼ A 2019. évi eredmény szignifikánsan alacsonyabb



4b

A képességeloszlás alakulása a 6. évfolyamon

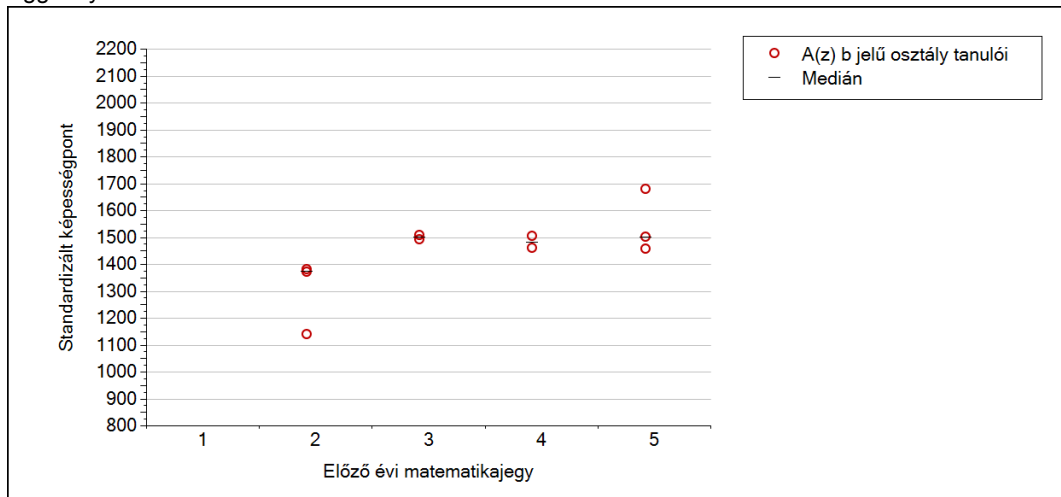
A tanulók eredményei az Önök telephelyén az egyes években (1 kör 1 tanulót jelöl)



5c

## A képességeloszlás az előző év végi matematikajegy függvényében

A tanulók képességeloszlása az Önök telephelyén működő osztályokban az előző év végi matematikajegy függvényében



	Előző év végi matematikajegy	Minimum	Medián	Maximum
A(z) b jelű osztály	1	-	-	-
	2	1138	1370	1381
	3	1490	1499	1508
	4	1457	1481	1504
	5	1457	1500	1677

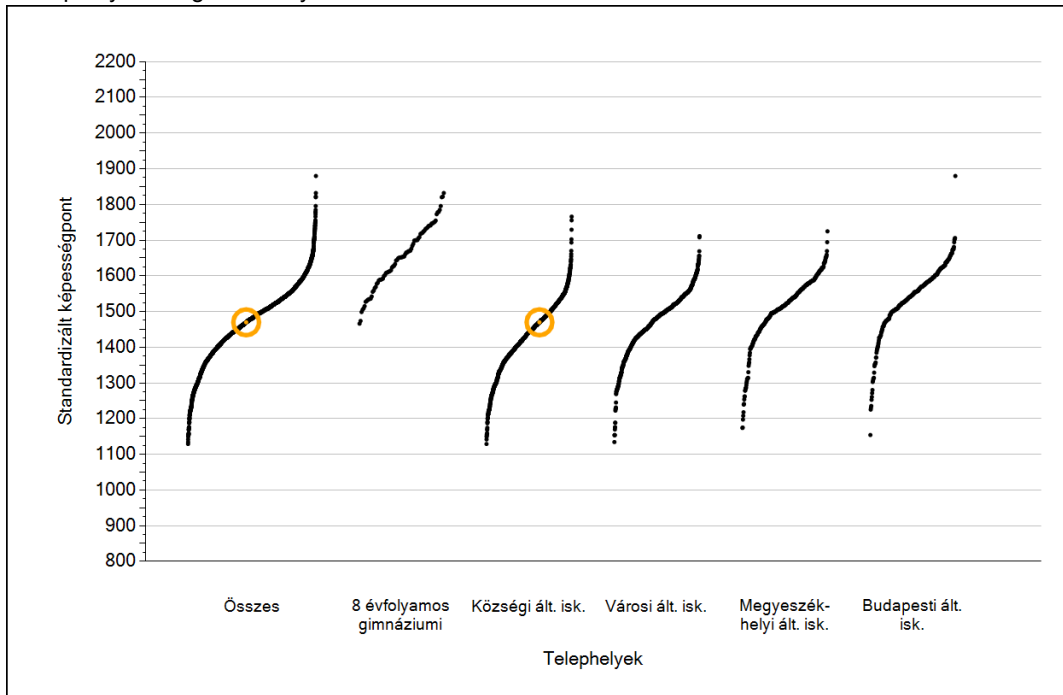
A silver, ornate pocket watch with intricate engravings is placed on an open book. The book's pages are filled with handwritten text in a cursive script. The watch has a decorative handle and a small loop. The scene is softly lit, creating a warm, historical atmosphere.

## Szövegértés

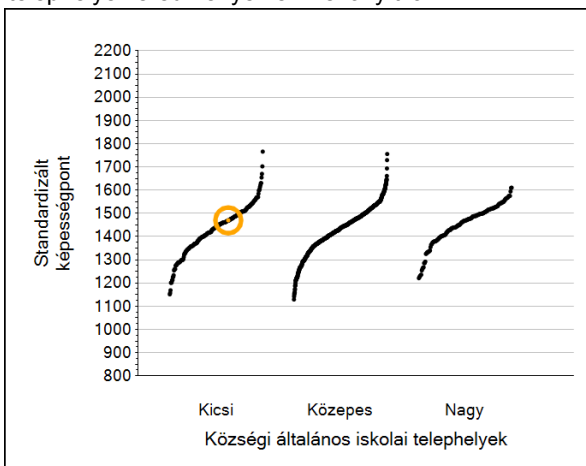
**1a**

## Átlageredmények

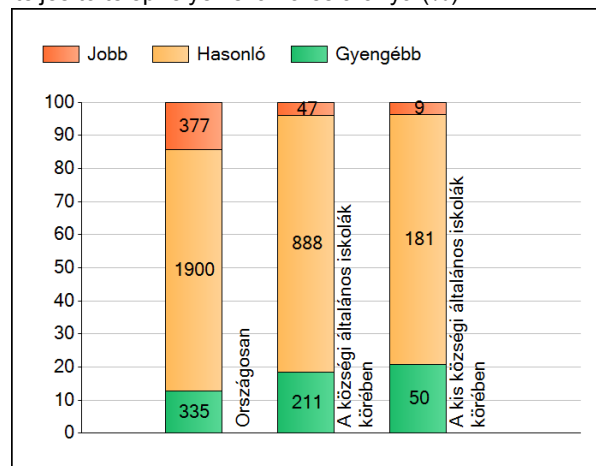
A telephelyek átlageredményeinek összehasonlítása



Az Önök eredményei a községi általános iskolai telephelyek eredményeihez viszonyítva



A szignifikánsan jobban, hasonlóan, illetve gyengébben teljesítő telephelyek száma és aránya (%)



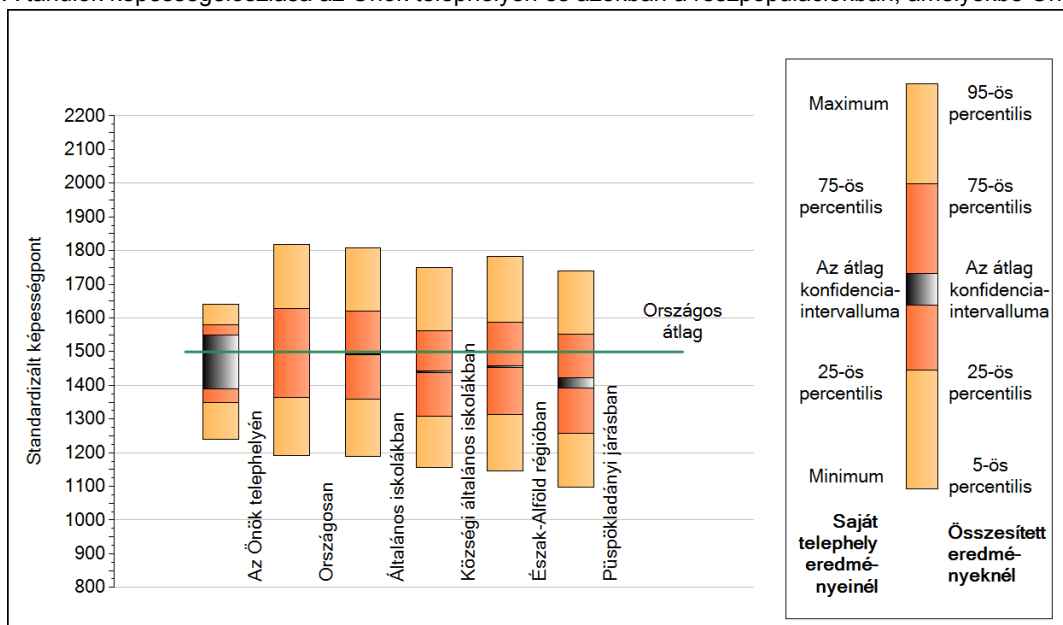
A tanulók átlageredménye és az átlag megbízhatósági tartománya (konfidencia-intervalluma)

<b>Az Önök telephelyén</b>	<b>1470 (1388;1549)</b>	
Országosan	1499 (1498;1500)	
8 évfolyamos gimnáziumokban	1665 (1661;1669)	
Ált. isk.	1492 (1491;1493)	
Községi ált. isk.	1439 (1437;1442)	
Városi ált. isk.	1481 (1480;1483)	Kis községek ált. isk.
Megyeszékhelyi ált. isk.	1532 (1529;1534)	Közepes községek ált. isk.
Budapesti ált. isk.	1553 (1549;1555)	Nagy községek ált. isk.
		1430 (1424;1435)
		1432 (1430;1435)
		1462 (1457;1466)

1b

## A képességeloszlás néhány jellemzője

A tanulók képességeloszlása az Önök telephelyén és azokban a részpopulációkban, amelyekbe Önök is tartoznak



A tanulók képességeloszlása az egyes részpopulációkban

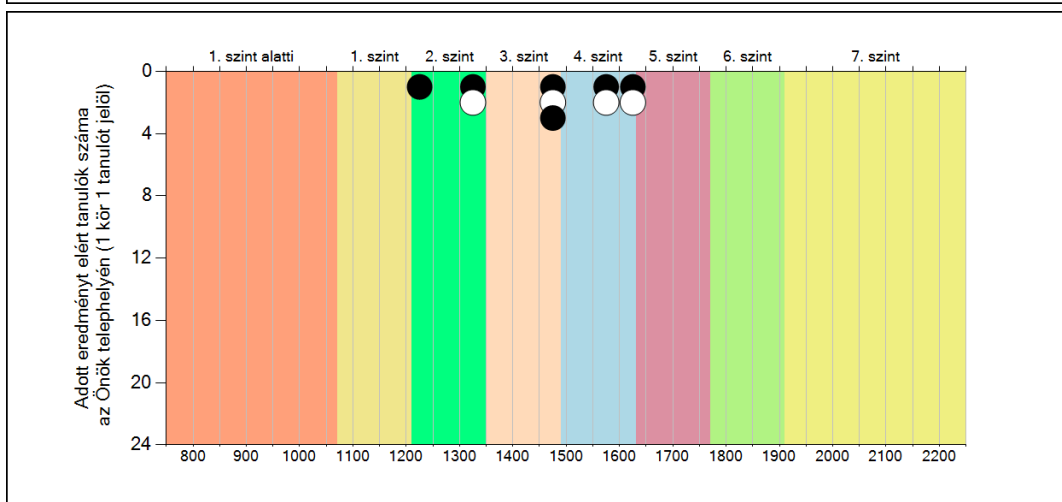
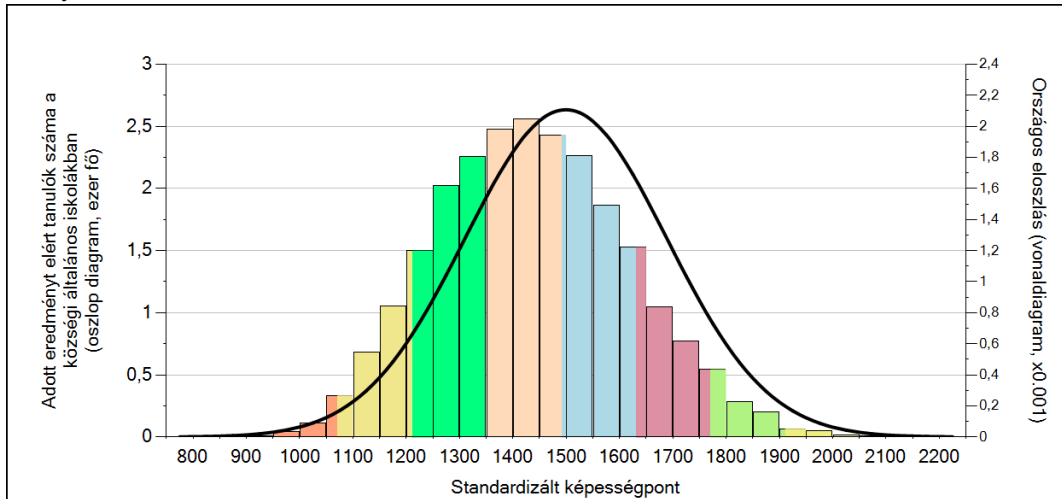
	Min. / 5-ös perc.	25-ös perc.	Átlag (konf. int.)	75-ös perc.	Max. / 95-ös perc.
<b>Az Önök telephelyén</b>	1239	1348	1470 (1388;1549)	1580	1640
Országosan	1193	1365	1499 (1498;1500)	1629	1818
Általános iskolákban	1190	1360	1492 (1491;1493)	1620	1807
Községi általános iskolákban	1155	1309	1439 (1437;1442)	1561	1749
Észak-Alföld régióban	1146	1313	1454 (1453;1457)	1587	1782
Püspökladányi járásban	1098	1257	1407 (1393;1424)	1551	1738

Szövegértés

1c

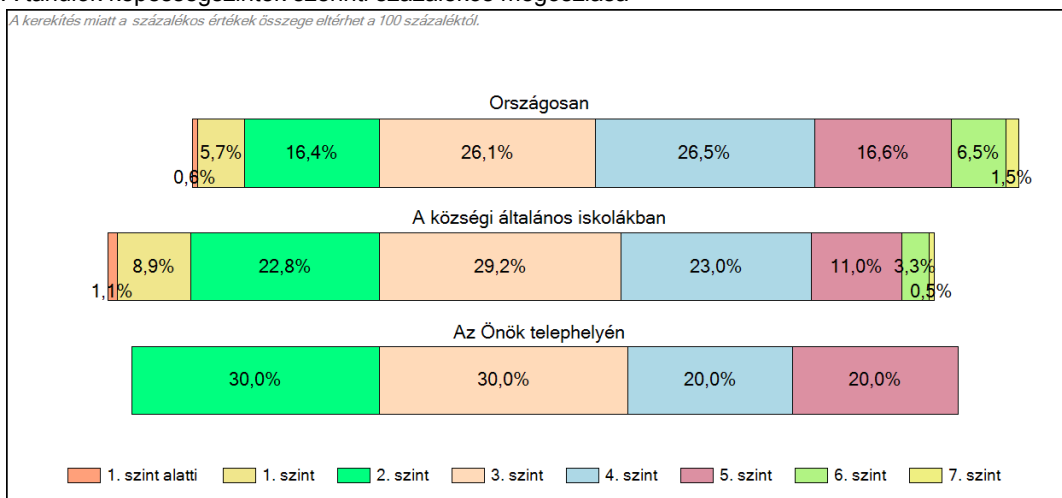
### Képességeloszlás

Az országos eloszlás, valamint a tanulók eredményei a községi általános iskolákban és az Önök községi általános iskolájában



#### A tanulók képességszintek szerinti százalékos megoszlása

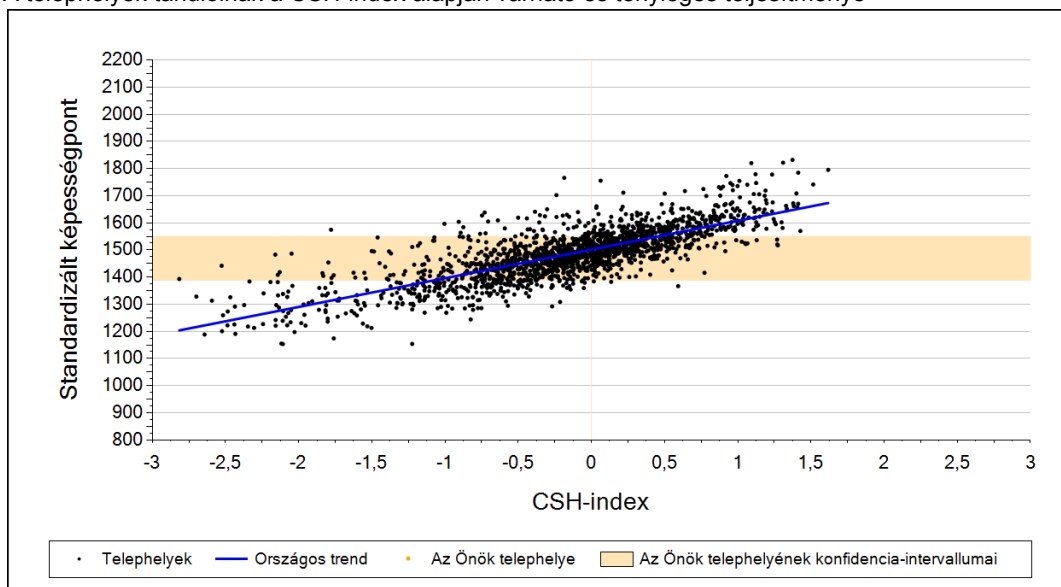
A kerékkés miatt a százalékos értékek összege eltérhet a 100 százaléktól.



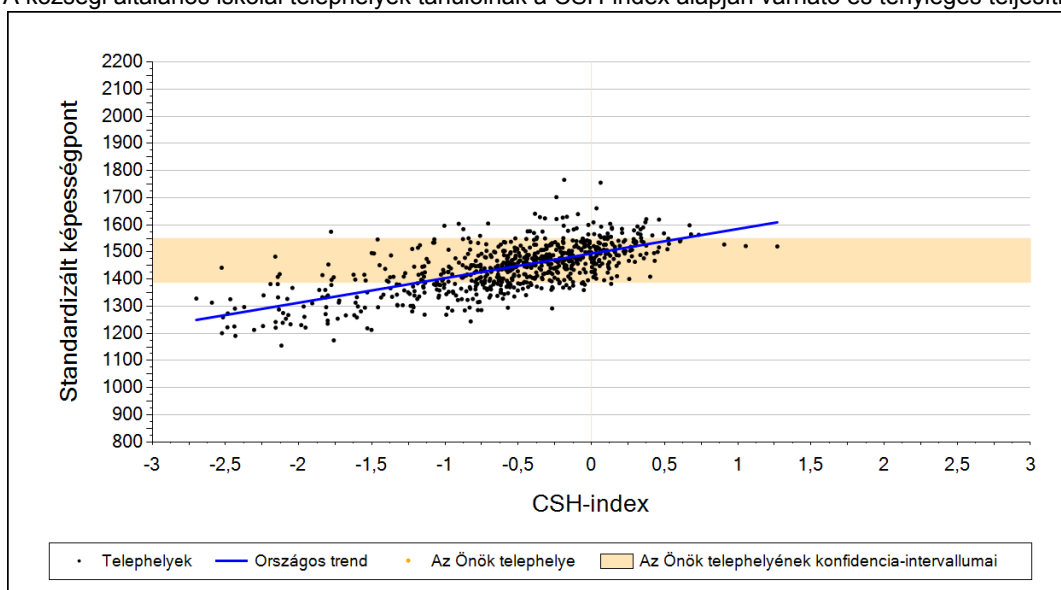
2a

## Átlageredmény a CSH-index tükrében\*

A telephelyek tanulóinak a CSH-index alapján várható és tényleges teljesítménye



A községi általános iskolai telephelyek tanulóinak a CSH-index alapján várható és tényleges teljesítménye



Telephelyeik eredménye a regressziós becslés alapján várható eredmény tükrében

Telephelyük tényleges eredménye 1470 (1388;1549)

Várható eredmény az összes telephelyre illesztett regressziós egyenes alapján -

Várható eredmény a községi általános iskolai telephelyekre illesztett regressziós egyenes alapján -

A telephely CSH-indexének számításához nem áll rendelkezésre elegendő adat. Legfeljebb kilenc tanulónak volt családháttér-indexe a telephelyen.

A CSH-index átlagértéke és az átlag megbízhatósági tartománya

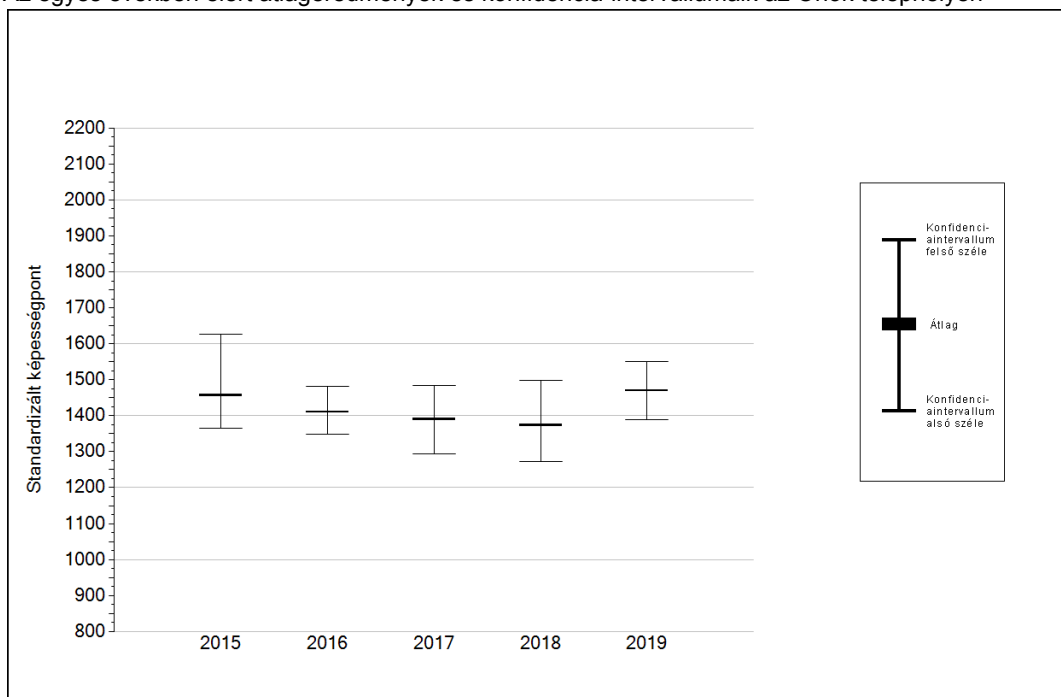
Az Önök telephelyén	-	
Országosan	0,009	(0,000;0,010)
Községi általános iskolákban	-0,556	(-0,570;-0,540)

\* Csak azok a telephelyek szerepelnek az ábrákon, amelyeken legalább a diákok kétharmadára és legalább tíz tanulóra kiszámítható a CSH-index, és a CSH-indexszel rendelkező diákok átlaga belesik az összes diák képességátlagának konfidencia-intervallumába mindkét felmért terület esetében.

4a

## Az átlageredmény alakulása a 6. évfolyamon

Az egyes években elért átlageredmények és konfidencia-intervallumaik az Önök telephelyén



Év	Átlag (konf. int.)	A 2019. évi eredmény és a korábbi évek eredményei közötti különbség (konf.int.)
2019	1470 (1388;1549)	-
2018	1373 (1273;1498)	97 (-48;247)
2017	1390 (1294;1485)	80 (-54;246)
2016	1411 (1347;1482)	59 (-72;174)
2015	1457 (1366;1627)	13 (-176;151)

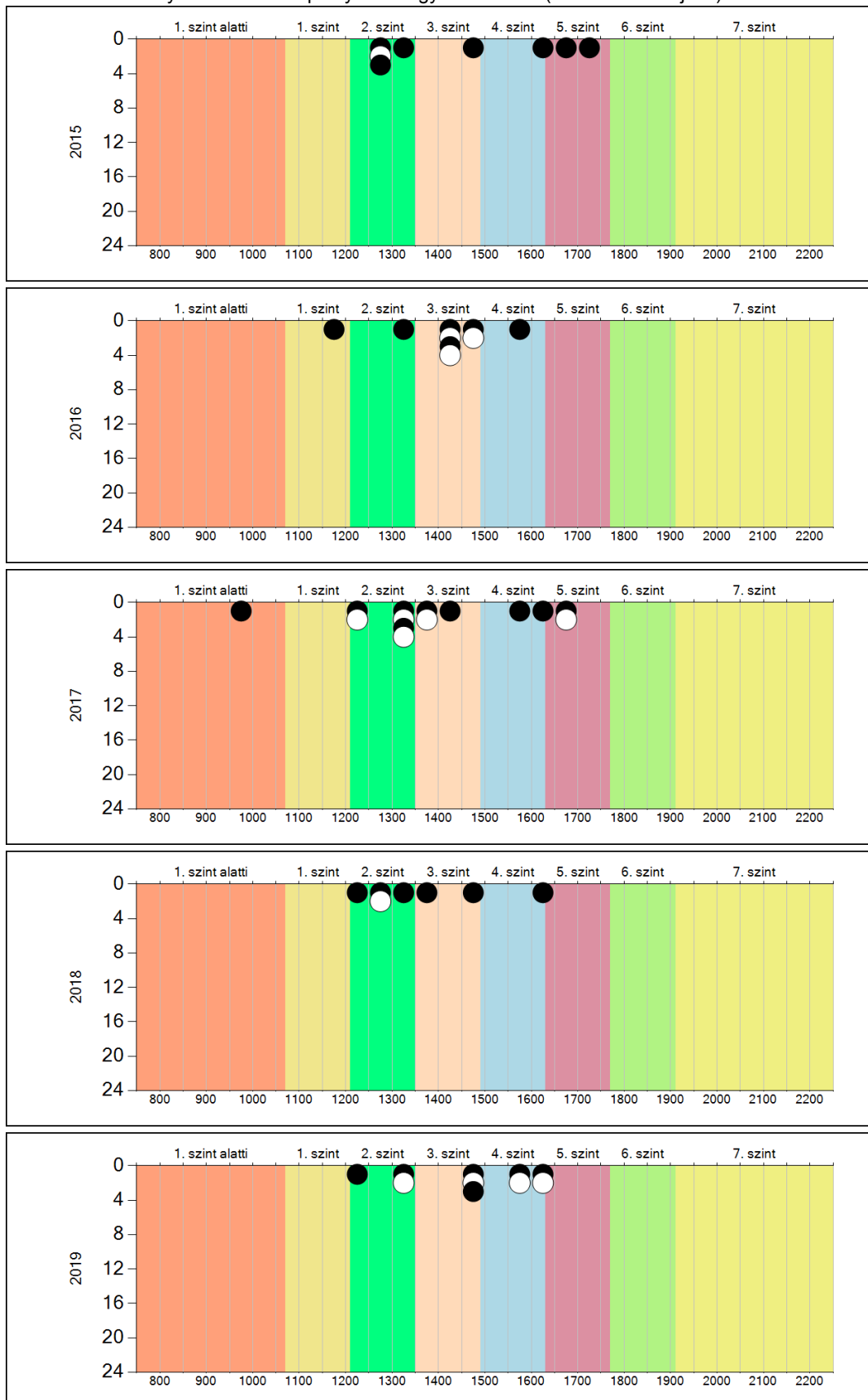
- A 2019. évi eredmény szignifikánsan magasabb
- Nincs szignifikáns változás a 2019. évi eredményekben
- A 2019. évi eredmény szignifikánsan alacsonyabb



4b

A képességeloszlás alakulása a 6. évfolyamon

A tanulók eredményei az Önök telephelyén az egyes években (1 kör 1 tanulót jelöl)



Szövegértés